

SYNCHRO ONE

A Wysokość siedziska

- ▶ Obniżanie siedziska:
 1. Usiądź na siedzisku.
 2. Pociągnij dźwignię w górę (siedzisko będzie się powoli obniżać).
 3. Puszczanie dźwigni na żądanej wysokości ustawi bieżącą pozycję.
- ▶ Podwyższanie siedziska:
 1. Wstań z fotela.
 2. Pociągnij dźwignię ku górze (siedzisko będzie się powoli unosić).
 3. Puszczanie dźwigni na żądanej wysokości ustawi bieżącą pozycję.

B Kąt nachylenia oparcia i siedziska

- ▶ Zmiana kąta nachylenia oparcia i siedziska:
 1. Uruchoam mechanizm SYNCHRO przekręcając dźwignię do dołu. Przy dźwigni skierowanej w dół możliwe jest synchroniczne odchylenie siedziska wraz z oparciem.
 2. Wywołuj nacisk na oparcie aż do momentu uzyskania pożądanego odchylenia.
 3. Przekręć dźwignię do góry aby ustawić oparcie w żądanym położeniu.

UWAGA!!!

Mechanizmy SYNCHRO stosowane w produktach PROFIM[™] wyposażone są dodatkowo w system ANTI-SHOCK – po zwolnieniu mechanizmu oparcie nie uderza siedzącego w plecy, a pozostaje we wcześniejszym położeniu. Dopiero po ponownym oparciu się – mechanizm SYNCHRO zostaje aktywny.

C Siła odchylenia oparcia

- ▶ Odkręcając śrubę zmniejszysz siłę oporu oparcia, dostosowując tym samym krzesło do osób o mniejszej wadze ciała.
- ▶ Dokręcając śrubę zwiększysz opór oparcia, dostosowując krzesło do osób o większej wadze ciała.

D Regulacja głębokości siedziska

- ▶ Wciśnij przycisk pod siedziskiem.
- ▶ Trzymając przycisk ustaw siedzisko w żądanej pozycji.
- ▶ Puść przycisk. Siedzisko zablokuje się w bieżącej pozycji.

UWAGA!!!

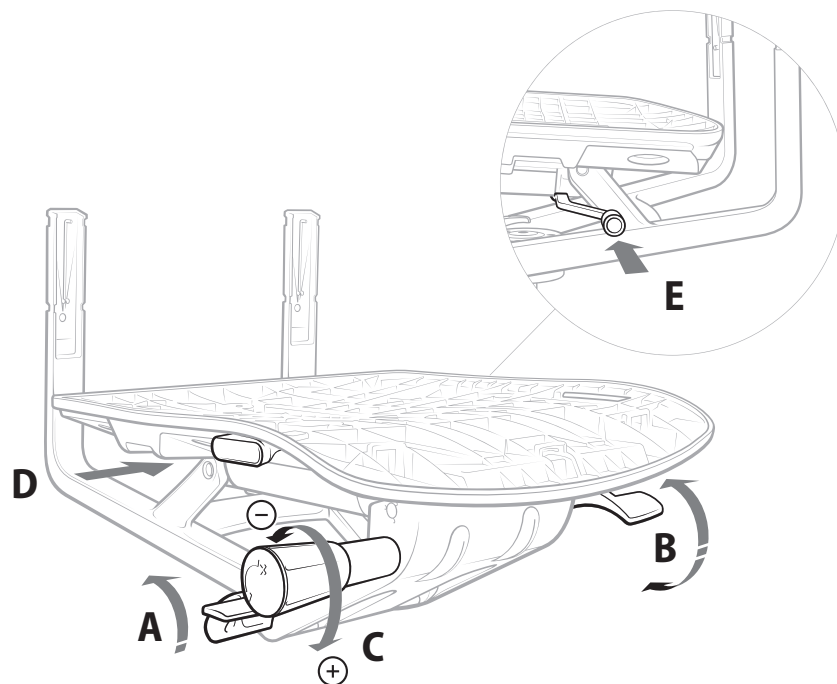
Funkcja dostępna tylko w modelach wyposażonych w mechanizm SL.

E Dodatkowe pochylenie siedziska

- ▶ Wstań z fotela.
- ▶ Wciśnij dźwignię pod siedziskiem. Siedzisko pochyli się do przodu o kąt 3°

UWAGA!!!

Funkcja dostępna tylko w modelach wyposażonych w mechanizm SL.



SYNCHRO CLEO

A Wysokość siedziska

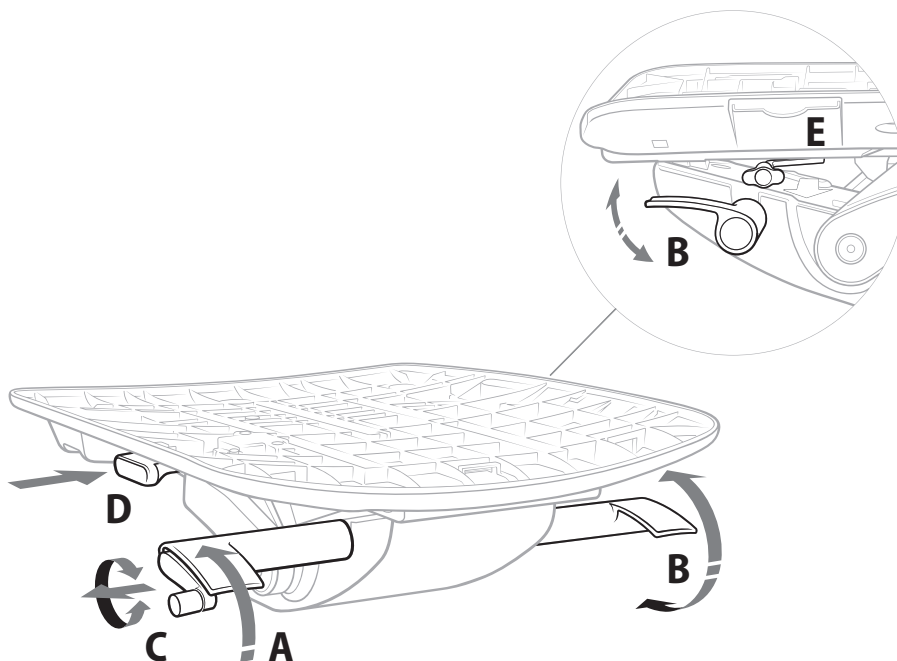
- ▶ Obniżanie siedziska:
 1. Usiądź na siedzisku.
 2. Pociągnij dźwignię w górę (siedzisko będzie się powoli obniżać).
 3. Puszczanie dźwigni na żądanej wysokości ustawi bieżącą pozycję.
- ▶ Podwyższanie siedziska:
 1. Wstań z fotela.
 2. Pociągnij dźwignię ku górze (siedzisko będzie się powoli unosić).
 3. Puszczanie dźwigni na żądanej wysokości ustawi bieżącą pozycję.

B Kąt nachylenia oparcia i siedziska

- ▶ Zmiana kąta nachylenia oparcia i siedziska:
 1. Uruchom mechanizm SYNCHRO przekręcając dźwignię do dołu. Przy dźwigni skierowanej w dół możliwe jest synchroniczne odchylenie siedziska wraz z oparciem.
 2. Wywołuj nacisk na oparcie aż do momentu uzyskania pożądanego odchylenia.
 3. Przekręć dźwignię do góry aby ustawić oparcie w żądanym położeniu.

UWAGA!!!

Mechanizmy SYNCHRO stosowane w produktach PROFIm wyposażone są dodatkowo w system ANTI-SHOCK – po zwolnieniu mechanizmu oparcie nie uderza siedzącego w plecy, a pozostaje we wcześniejszym położeniu. Dopiero po ponownym oparciu się – mechanizm SYNCHRO zostaje uaktywniony.



C Siła odchylenia oparcia

- ▶ Odkręcając korbę pokrętła zmniejszysz siłę oporu oparcia, dostosowując krzesło do osób o mniejszej wadze ciała.
- ▶ Dokręcając korbę pokrętła zwiększysz opór oparcia, dostosowując krzesło do osób o większej wadze ciała.

D Regulacja głębokości siedziska

- ▶ Wciśnij przycisk pod siedziskiem.
- ▶ Trzymając przycisk ustaw siedzisko w żądanej pozycji.
- ▶ Zwolnij przycisk. Siedzisko zablokuje się w bieżącej pozycji.

UWAGA!!!

Funkcja dostępna tylko w modelach wyposażonych w mechanizm SL oraz SFL.

E Dodatkowe pochylenie siedziska i oparcia

- ▶ Zwolnij mechanizm regulacji kąta odchylenia oparcia i siedziska (patrz pkt. B).
- ▶ Pociągnij dźwignię pod siedziskiem. Siedzisko i oparcie pochyli się ku przodowi.

UWAGA!!!

Funkcja możliwa tylko w modelach z mechanizmem SFL.

SYNCHRO

Używany w modelach:

- VERIS 11SFL, 10SFL
- VERIS NET 101SFL, 100SFL

A

Wysokość siedziska

- ▶ Obniżanie siedziska:
 1. Usiądź na siedzisku.
 2. Pociągnij dźwignię w górę (siedzisko będzie się powoli obniżał).
 3. Puszczanie dźwigni na żądanej wysokości ustawi bieżącą pozycję.
- ▶ Podwyższanie siedziska:
 1. Wstań z fotela.
 2. Pociągnij dźwignię ku górze (siedzisko będzie się powoli unosić).
 3. Puszczanie dźwigni na żądanej wysokości ustawi bieżącą pozycję.

B

Kąt nachylenia oparcia i siedziska

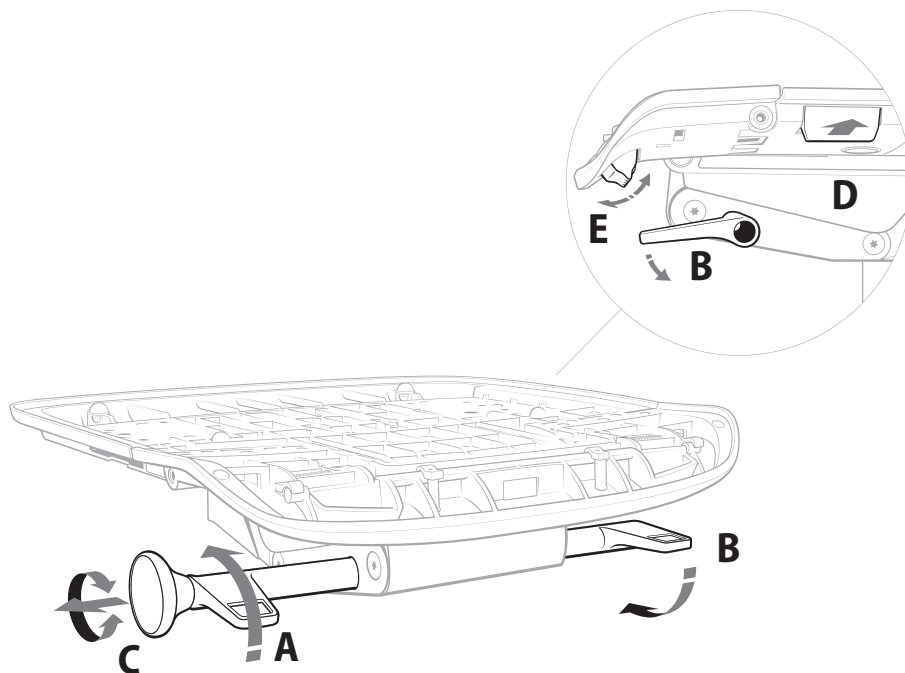
- ▶ Zmiana kąta nachylenia oparcia i siedziska:
 1. Uruchoom mechanizm SYNCHRO przekręcając dźwignię maksymalnie do dołu. Przy dźwigni skierowanej w dół możliwe jest synchroniczne odchylenie siedziska wraz z oparciem.
 2. Wywołuj nacisk na oparcie aż do momentu uzyskania pożądanego odchylenia.
 3. Przekręć dźwignię maksymalnie do góry, aby ustawić oparcie w żądanym położeniu.

UWAGA!!!

Dźwignia skierowana maks. w dół - dodatkowe pochylenie siedziska i oparcia o kąt 3 stopnie.

Dźwignia ustawiona w środkowej pozycji - brak dodatkowego pochylenia siedziska i oparcia.

Mechanizmy SYNCHRO stosowane w produktach PROFIm wyposażone są dodatkowo w system ANTI-SHOCK – po zwolnieniu mechanizmu oparcie nie uderza siedzącego w plecy, a pozostaje we wcześniejszym położeniu. Dopiero po ponownym oparciu się – mechanizm SYNCHRO zostaje uaktywniony.



C

Siła odchylenia oparcia

- ▶ Odkręcając śrubę zmniejszysz siłę oporu oparcia, dostosowując krzesło do osób o mniejszej wadze ciała.
- ▶ Dokręcając śrubę zwiększysz opór oparcia, dostosowując krzesło do osób o większej wadze ciała.

D

Regulacja głębokości siedziska

- ▶ Wyciągnij przycisk pod siedziskiem.
- ▶ Trzymając przycisk ustaw siedzisko w żądanej pozycji.
- ▶ Zwolnij przycisk. Siedzisko zablokuje się w bieżącej pozycji.

E

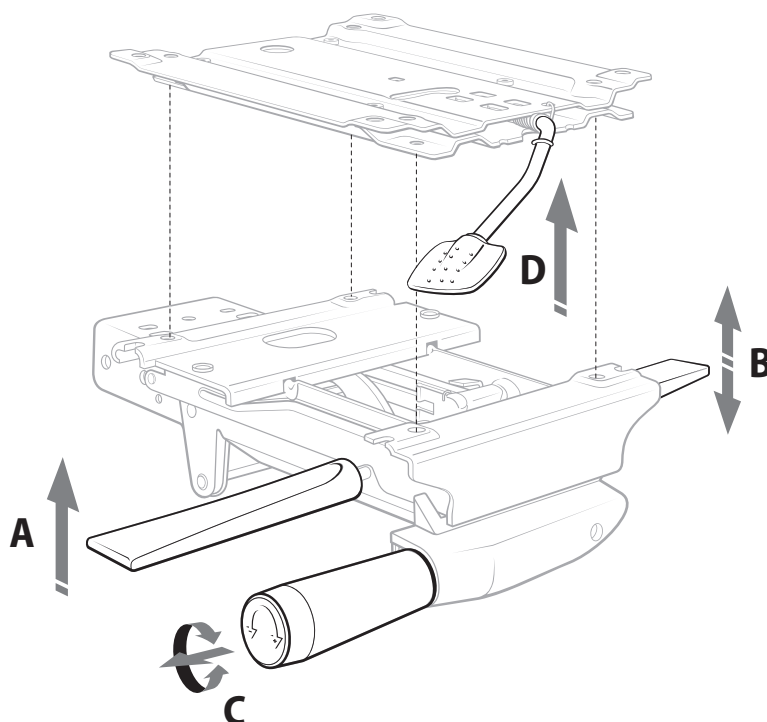
Pochylenie przedniej części siedziska

- ▶ Aby uzyskać dodatkowe pochylenie siedziska skieruj ku górze przyciski znajdujące się w przedniej, spodniej części siedziska. Wywołując nacisk na przednią część siedziska możliwe jest jej pochylenie.
- ▶ Aby powrócić do pozycji bazowej siedziska - skieruj przyciski na dół oraz oburącz unieś przednią część siedziska.

SYNCHRO SEDNA

Używany w modelach:

- SEDNA 11S, 11SL
- SEDNA 10S, 10SL
- SEDNA 20S, 20SL



A Wysokość siedziska

- ▶ Obniżanie siedziska:
 1. Usiądź na siedzisku.
 2. Pociągnij dźwignię w górę (siedzisko będzie się powoli obniżać).
 3. Puszczanie dźwigni na żądanej wysokości ustawi bieżącą pozycję.
- ▶ Podwyższanie siedziska:
 1. Wstań z fotela.
 2. Pociągnij dźwignię ku górze (siedzisko będzie się powoli unosić).
 3. Puszczanie dźwigni na żądanej wysokości ustawi bieżącą pozycję.

B Kąt nachylenia oparcia i siedziska

- ▶ Zmiana kąta nachylenia oparcia i siedziska:
 1. Uruchom mechanizm SYNCHRO opuszczając dźwignię w dół. Odchylenie oparcia możliwe jest tylko przy dźwigni opuszczonej w dół.
 2. Wywołuj nacisk na oparcie aż do momentu uzyskania określonego odchylenia.
 3. Podnieś dźwignię do góry aby ustawić oparcie w żądanym położeniu.

UWAGA!!!
Mechanizmy SYNCHRO stosowane w produktach PROFIm wyposażone są dodatkowo w system ANTI-SHOCK – po zwolnieniu mechanizmu oparcie nie uderza siedzącego w plecy, a pozostaje we wcześniejszym położeniu. Dopiero po ponownym oparciu się – mechanizm SYNCHRO zostaje uaktywniony.

C Siła odchylenia oparcia

- ▶ Odkręcając śrubę zmniejszysz siłę oporu oparcia, dostosowując tym samym krzesło do osób o mniejszej wadze ciała.
- ▶ Dokręcając śrubę zwiększysz opór oparcia, dostosowując krzesło do osób o większej wadze ciała.

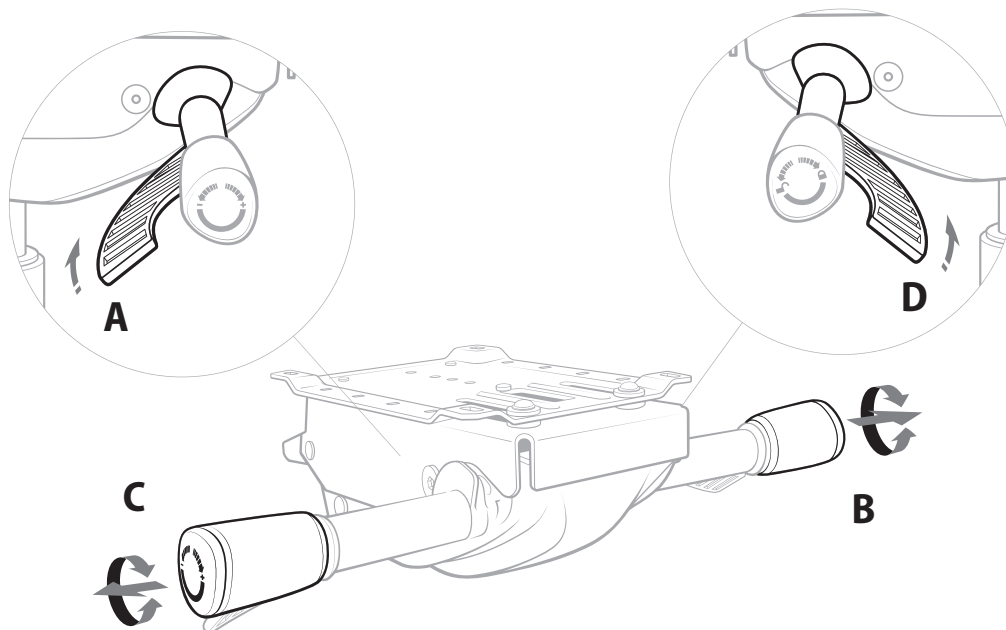
D Regulacja głębokości siedziska

- ▶ Pociągnij dźwignię pod siedziskiem ku górze.
- ▶ Trzymając dźwignię ustaw siedzisko w żądanej pozycji.
- ▶ Puść dźwignię. Siedzisko zablokuje się w bieżącej pozycji.

SYNCHRO

Używany w modelach:

- PERFO III 11S, 213S
- FORMAT 10SL, 20SL
- ARCA 21SL
- RAYA 21SL, 23SL
- PLAYA 11SL, 12SL
- ZACK 10SL



A Wysokość siedziska

- ▶ Obniżanie siedziska:
 1. Usiądź na siedzisku.
 2. Pociągnij dźwignię w górę (siedzisko będzie się powoli obniżać).
 3. Puszczanie dźwigni na żądanej wysokości ustawi bieżącą pozycję.
- ▶ Podwyższanie siedziska:
 1. Wstań z fotela.
 2. Pociągnij dźwignię ku górze (siedzisko będzie się powoli unosić).
 3. Puszczanie dźwigni na żądanej wysokości ustawi bieżącą pozycję.

B Kąt nachylenia oparcia i siedziska

- ▶ Zmiana kąta nachylenia oparcia i siedziska:
 1. Uruchom mechanizm SYNCHRO przekręcając pokrętło do przodu.
 2. Wywołuj nacisk na oparcie aż do momentu uzyskania określonego odchylenia.
 3. Przekręć pokrętło do tyłu aby ustawić oparcie w żądanym położeniu.

UWAGA!!!
 Mechanizmy SYNCHRO stosowane w produktach PROFIm wyposazone są dodatkowo w system ANTI-SHOCK – po zwolnieniu mechanizmu oparcie nie uderza siedzącego w plecy, a pozostaje we wcześniejszym położeniu. Dopiero po ponownym oparciu się – mechanizm SYNCHRO zostaje uaktywniony.

C Siła odchylenia oparcia

- ▶ Odkręcając śrubę zmniejszysz siłę oporu oparcia, dostosowując tym samym krzesło do osób o mniejszej wadze ciała.
- ▶ Dokręcając śrubę zwiększysz opór oparcia, dostosowując krzesło do osób o większej wadze ciała.

D Regulacja głębokości siedziska

- ▶ Pociągnij dźwignię pod siedziskiem ku górze.
- ▶ Trzymając dźwignię ustaw siedzisko w żądanej pozycji.
- ▶ Puść dźwignię. Siedzisko zablokuje się w bieżącej pozycji.

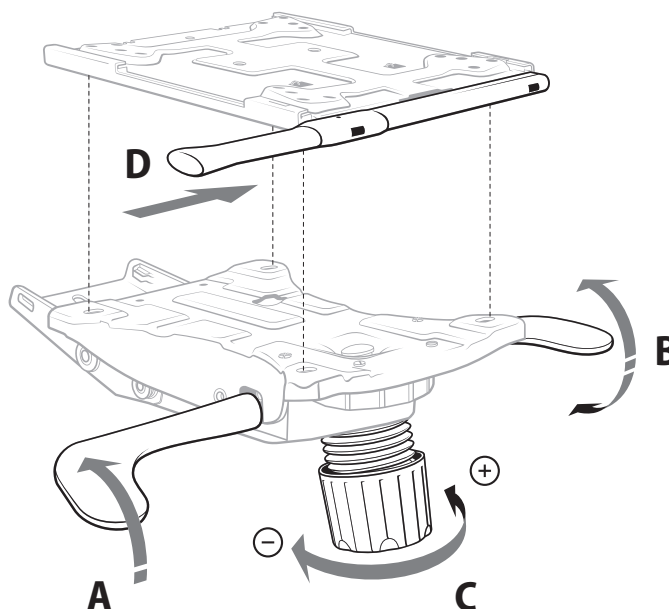
UWAGA!!!
 Opis funkcji nie dotyczy modelu PERFO III.

SYNCHRO

Używany w modelach:

- ACTIVE 11S, 11SL, 21S
- PLUS NEW 11S
- RAYA 21S, 23S
- UWU 20SP, 20SPL, 21SP, 21SPL, 22SP, 22SPL
- ARCADIA 10S, 20S
- SOLO 11S, 10S
- VEGA 10S, 20S, 20SL

Przedstawiony rysunek ukazuje jedynie schemat działania mechanizmu SYNCHRO. Niektóre mechanizmy SYNCHRO stosowane w w/w modelach mogą różnić się wyglądem, przy zachowaniu identycznej zasady działania.



A Wysokość siedziska

- ▶ Obniżanie siedziska:
 1. Usiądź na siedzisku.
 2. Pociągnij dźwignię w górę (siedzisko będzie się powoli obniżać).
 3. Puszczanie dźwigni na żądanej wysokości ustawi bieżącą pozycję.
- ▶ Podwyższanie siedziska:
 1. Wstań z fotela.
 2. Pociągnij dźwignię ku górze (siedzisko będzie się powoli unosić).
 3. Puszczanie dźwigni na żądanej wysokości ustawi bieżącą pozycję.

B Kąt nachylenia oparcia i siedziska

- ▶ Zmiana kąta nachylenia oparcia i siedziska:
 1. Uruchom mechanizm SYNCHRO przekręcając dźwignię do góry. Przy dźwigni uniesionej w górę możliwe jest synchroniczne odchylenie siedziska wraz z oparciem. (W modelach: Arcadia, Solo, Vega uruchomienie mechanizmu SYNCHRO następuje po naciśnięciu dźwigni w dół.)
 2. Wywołuj nacisk na oparcie aż do momentu uzyskania określonego odchylenia.
 3. Naciśnij dźwignię do dołu aby ustawić oparcie w żądanym położeniu. (W modelach: Arcadia, Solo, Vega, aby ustawić siedzisko i oparcie w żądanym położeniu należy pociągnąć dźwignię do góry.

UWAGA!!!
 Mechanizmy SYNCHRO stosowane w produktach PROFIm wyposażone są dodatkowo w system ANTI-SHOCK – po zwolnieniu mechanizmu oparcie nie uderza siedzącego w plecy, a pozostaje we wcześniejszym położeniu. Dopiero po ponownym oparciu się – mechanizm SYNCHRO zostaje uaktywniony.

C Siła odchylenia oparcia

- ▶ Odkręcając śrubę zmniejszysz siłę oporu oparcia, dostosowując tym samym krzesło do osób o mniejszej wadze ciała.
- ▶ Dokręcając śrubę zwiększysz opór oparcia, dostosowując krzesło do osób o większej wadze ciała.

D Regulacja głębokości siedziska

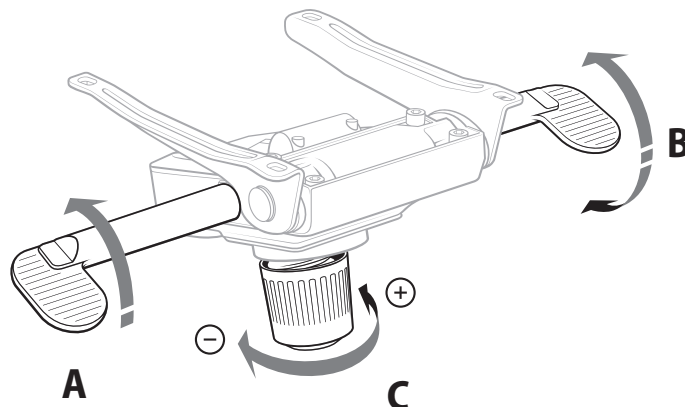
- ▶ Wciśnij przycisk pod siedziskiem.
- ▶ Trzymając przycisk ustaw siedzisko w żądanej pozycji.
- ▶ Puść przycisk. Siedzisko zablokuje się w bieżącej pozycji.

UWAGA!!!
 Funkcja dostępna tylko w modelach wyposażonych w mechanizm SL, SPL

ZAWIAS

Używany w modelach:

- LINUS 10Z, 20Z
- NIKO
- GRACJA 10Z, 20Z
- LAGUNA
- VIP 15Z, 11Z



A Wysokość siedziska

- ▶ Obniżanie siedziska:
 1. Usiądź na siedzisku.
 2. Pociągnij dźwignię w górę (siedzisko będzie się powoli obniżać).
 3. Puszczanie dźwigni na żądanej wysokości ustawi bieżącą pozycję.
- ▶ Podwyższanie siedziska:
 1. Wstań z krzesła.
 2. Pociągnij dźwignię ku górze (siedzisko będzie się powoli unosić).
 3. Puszczanie dźwigni na żądanej wysokości ustawi bieżącą pozycję.

B Kąt nachylenia oparcia i siedziska

- ▶ Zmiana kąta nachylenia oparcia i siedziska:
 1. Uruchom mechanizm zawiasowy przekręcając dźwignię do góry. Przy dźwigni uniesionej w górę możliwe jest odchylenie oparcia z siedziskiem.
 2. Wywołuj nacisk na oparcie aż do momentu uzyskania określonego odchylenia.
 3. Przekręć dźwignię do dołu aby ustawić oparcie w żądanym położeniu.

UWAGA!!!

Mechanizmy ZAWIAS stosowane w produktach PROFIm wyposażone są dodatkowo w system ANTI-SHOCK – po zwolnieniu mechanizmu oparcie nie uderza siedzącego w plecy, a pozostaje we wcześniejszym położeniu. Dopiero po ponownym oparciu się – mechanizm ZAWIAS zostaje uaktywniony.

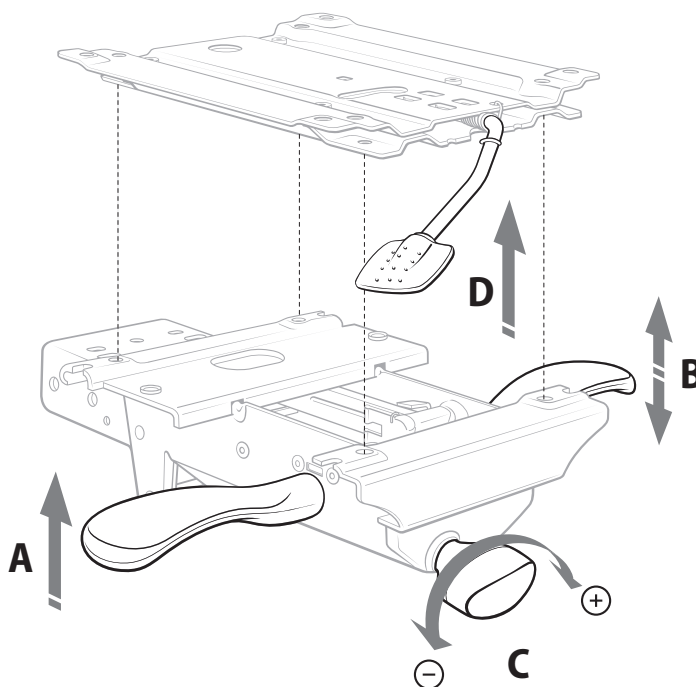
C Siła odchylenia oparcia

- ▶ Odkręcając śrubę zmniejszysz siłę oporu oparcia, dostosowując tym samym krzesło do osób o mniejszej wadze ciała.
- ▶ Dokręcając śrubę zwiększasz opór oparcia, dostosowując krzesło do osób o większej wadze ciała.

CPT SEDNA

Używany w modelach:

- Sedna 11A, 11AL
- Sedna 10A, 10AL
- Sedna 20A, 20AL



A Wysokość siedziska

- ▶ Obniżanie siedziska:
 1. Usiądź na siedzisku.
 2. Pociągnij dźwignię w górę (siedzisko będzie się powoli obniżać).
 3. Puszczanie dźwigni na żądanej wysokości ustawi bieżącą pozycję.
- ▶ Podwyższanie siedziska:
 1. Wstań z fotela.
 2. Pociągnij dźwignię ku górze (siedzisko będzie się powoli unosić).
 3. Puszczanie dźwigni na żądanej wysokości ustawi bieżącą pozycję.

B Kąt nachylenia oparcia i siedziska

- ▶ Zmiana kąta nachylenia oparcia i siedziska:
 1. Uruchom mechanizm CPT podnosząc dźwignię do góry. Odchylenie oparcia możliwe jest tylko przy dźwigni uniesionej w górę.
 2. Wywołuj nacisk na oparcie aż do momentu uzyskania określonego odchylenia.
 3. Naciśnij dźwignię do dołu aby ustawić oparcie w żądanym położeniu.

UWAGA!!!
Mechanizmy CPT stosowane w produktach PROFIm wyposaone są dodatkowo w system ANTI-SHOCK – po zwolnieniu mechanizmu oparcie nie uderza siedzącego w plecy, a pozostaje we wcześniejszym położeniu. Dopiero po ponownym oparciu się – mechanizm CPT SEDNA zostaje uaktywniony.

C Siła odchylenia oparcia

- ▶ Odkręcając śrubę zmniejszysz siłę oporu oparcia, dostosowując tym samym krzesło do osób o mniejszej wadze ciała.
- ▶ Dokręcając śrubę zwiększysz opór oparcia, dostosowując krzesło do osób o większej wadze ciała.

D Regulacja głębokości siedziska

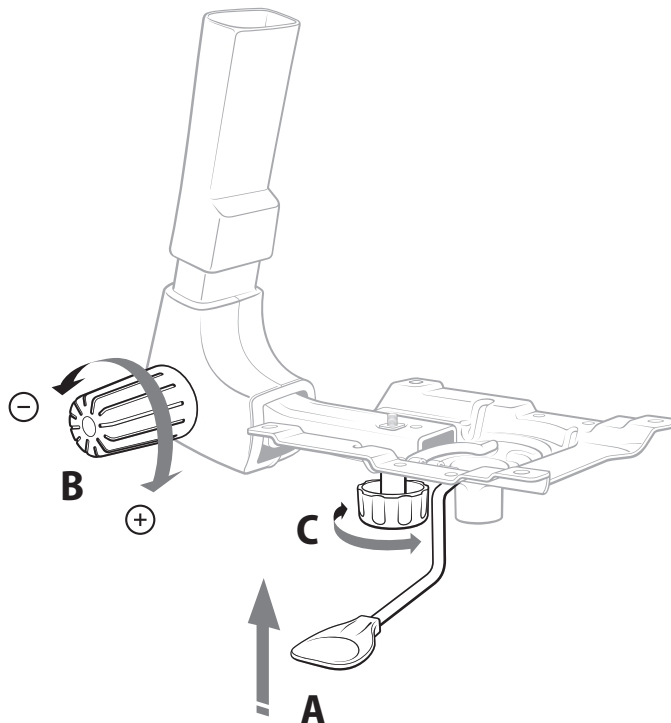
- ▶ Pociągnij dźwignię pod siedziskiem ku górze.
- ▶ Trzymając dźwignię ustaw siedzisko w żądanej pozycji.
- ▶ Puść przycisk. Siedzisko zablokuje się w bieżącej pozycji.

UWAGA!!!
Funkcja dostępna tylko w modelach wyposażonych w mechanizm AL.

CPT

Używany w modelach:

- Arcadia 10A, 20A,
- Solo 10A, 11A
- Vega 20A
- Tulip 3A



A Wysokość siedziska

- ▶ Obniżanie siedziska:
 1. Usiądź na siedzisku.
 2. Pociągnij dźwignię w górę (siedzisko będzie się powoli obniżał).
 3. Puszczanie dźwigni na żądanej wysokości ustawi bieżącą pozycję.
- ▶ Podwyższanie siedziska:
 1. Wstań z fotela.
 2. Pociągnij dźwignię ku górze (siedzisko będzie się powoli unosił).
 3. Puszczanie dźwigni na żądanej wysokości ustawi bieżącą pozycję.

B Zmiana kąta odchylenia oparcia

- ▶ Zmniejszenie kąta oparcia.
 1. Odkręć śrubę - automatycznie zmniejszy się kąt pomiędzy oparciem, a siedziskiem.
 2. Po ustaleniu kąta odchylenia oparcia względem siedziska - mocno dokręć śrubę.
- ▶ Zwiększenie kąta oparcia.
 1. Przy odkręconej śrubie delikatnie oprzyj się o oparcie.
 2. Po ustaleniu kąta odchylenia oparcia względem siedziska - mocno dokręć śrubę.

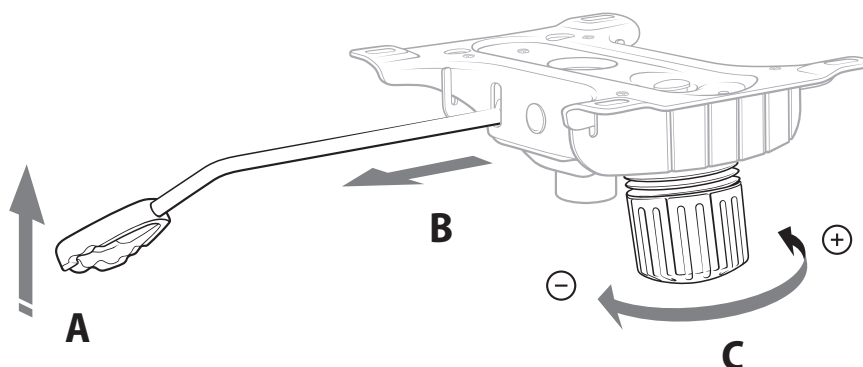
C Odległość oparcia od siedziska

- ▶ Regulacja odległości oparcia.
 1. Odkręć śrubę (pod siedziskiem).
 2. Ustaw oparcie w odpowiedniej odległości.
 3. Mocno dokręć śrubę.

TILT

Używany w modelach:

- FAN 10T
- GRACJA 10T, 20T
- VIP 15T, 11T



A Wysokość siedziska

- ▶ Obniżanie siedziska:
 1. Usiądź na siedzisku.
 2. Pociągnij dźwignię w górę (siedzisko będzie się powoli obniżać).
 3. Puszczanie dźwigni na żądanej wysokości ustawi bieżącą pozycję.
- ▶ Podwyższanie siedziska:
 1. Wstań z fotela.
 2. Pociągnij dźwignię ku górze (siedzisko będzie się powoli unosić).
 3. Puszczanie dźwigni na żądanej wysokości ustawi bieżącą pozycję.

B Kąt nachylenia oparcia i siedziska

- ▶ Zmiana kąta nachylenia oparcia i siedziska:
 1. Uruchom mechanizm kołkowy TILT wyciągając dźwignię.
 2. Wywołuj nacisk na oparcie aż do momentu uzyskania określonego odchylenia.

UWAGA!!!
Blokada mechanizmu TILT jest możliwa wyłącznie w pozycji wyjściowej, nigdy w wychyleniu.

C Siła odchylenia oparcia

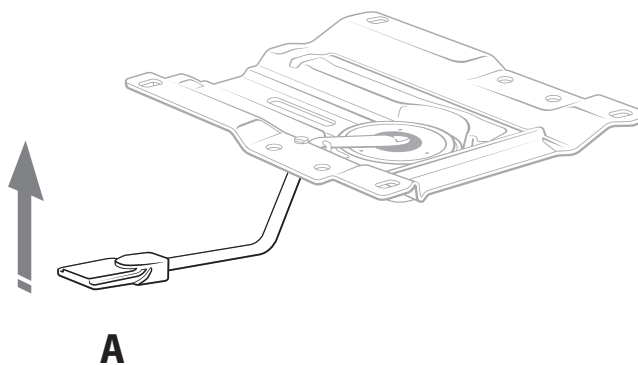
- ▶ Odkręcając śrubę zmniejszysz siłę oporu oparcia, dostosowując tym samym krzesło do osób o mniejszej wadze ciała.
- ▶ Dokręcając śrubę zwiększasz opór oparcia, dostosowując krzesło do osób o większej wadze ciała.

ECONOMIC

Używany w modelach:

- LINUS 10E, 20E
- PLUS NEW 11E
- RAYA 21E, 23E
- UWU 20E, 21E
- FAN 10E
- KOKO 10E, 1PE, 1HE
- MOVIE 550E, 560E, 570E
- OLO 11E

Przedstawiony rysunek ukazuje jedynie schemat działania mechanizmu ECONOMIC. Niektóre mechanizmy ECONOMIC stosowane w w/w modelach mogą różnić się wyglądem, przy zachowaniu identycznej zasady działania.



A Wysokość siedziska

- ▶ Obniżanie siedziska:
 1. Usiądź na siedzisku.
 2. Pociągnij dźwignię w górę (siedzisko będzie się powoli obniżać).
 3. Puszczanie dźwigni na żądanej wysokości ustawi bieżącą pozycję.
- ▶ Podwyższanie siedziska:
 1. Wstań z fotela.
 2. Pociągnij dźwignię ku górze (siedzisko będzie się powoli unosić).
 3. Puszczanie dźwigni na żądanej wysokości ustawi bieżącą pozycję.